



smart art

Airbrush Design • Wandmalerei

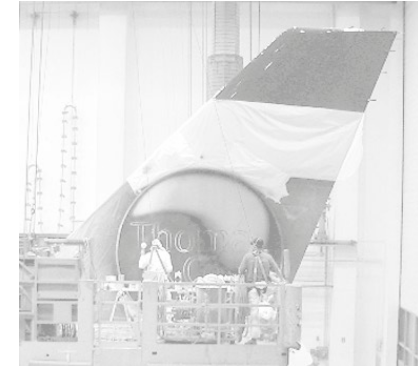


»» Wo visuelle Ideen an technisch-physikalische Grenzen stoßen,
bieten wir professionelle Lösungen weltweit.

ARTWORK MADE IN GERMANY!



Martin Dippel / Inhaber



» AIRBRUSH-DESIGN & WANDMALEREI TERMINGERECHTE SPITZENQUALITÄT ZU FAIREN PREISEN.

Wir sind Ihr kompetenter Partner für ausgefallene Lackierwünsche und Wandgestaltungen auf professionellem Niveau. Über 30 Jahre Erfahrung auf dem Gebiet Airbrush-Design und Wandmalerei ist unser Kapital. Das möchten wir Ihnen zur Verfügung stellen. Ein kompetentes Partner-Netzwerk ist der Garant für die professionelle Realisierung komplexer Projekte in Spitzenqualität.



FASSADENMALEREI



Fassadenmalerei in StreetArt-Style für „Puma“ | Dortmund
Projektorganisation/Auftraggeber: Move It Media. GmbH | Nürnberg

GESTALTUNG IN GROSSEM STIL

XXL-Formate und Projekte sind unsere Spezialität. Große Dimensionen mit einheitlicher Wirkung zu gestalten – das ist die Stärke unseres eingespielten Teams.



Entwurf



Detailarbeiten vor Ort



Außenfassade „Beachhalle“ | Witten

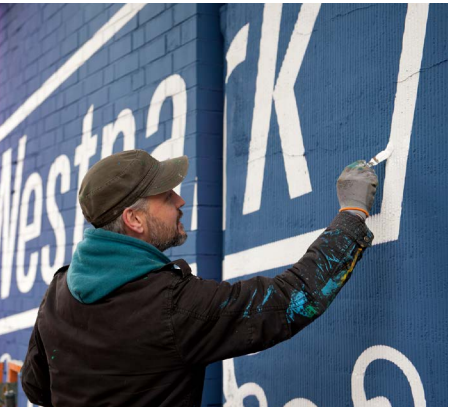


Detailarbeiten vor Ort



Innenfassade „Beachhalle“ | Berlin

» FASSADENMALEREI | GESTALTUNG IN GROSSEM STIL



vorher



Detailarbeiten vor Ort



„Nord West Passage“ | Dortmund

ILLUSIONSMALEREI



Deckenbemalung „Seidensticker-Store“ | Essen

TÄUSCHEND ECHT

Eine Trompe-l'œil-Malerei ist ein illusionistisches Gemälde, das mittels geschickter perspektivischer Darstellung eine nicht vorhandene Räumlichkeit vortäuscht. So werden insbesondere auch Wand- und Deckenmalereien, die mit perspektivischen Mitteln eine scheinbare Vergrößerung der jeweiligen Architektur und einen Ausblick auf Phantasielandschaften erzeugen, Trompe-l'œils genannt.



Trompe-l'œil Malerei in einem Privatschwimmbad



*Künstlerische Gestaltung der Magistrale im Klinikum Dortmund
3D-Wandmalerei mit angebauten Holzelementen, die durch aufgemalte Schatten plastisch wirken.*



Paravents und Möbel wurden passend dazu entworfen.

SHOPPING MALLS



2500 m2 Wandverkleidung mit Verlaufsmuster in Airbrush-Technik
„Thier Galerie“ | Dortmund

» SHOPPING MALLS

In großen exklusiven Bauvorhaben werden gern innovative Konzepte umgesetzt. Für alle speziellen und ehrgeizigen Ideen rund um den Bereich Farbe und Gestaltung ist smart art ihr kompetenter und erfahrener Ansprechpartner.



Gemalte Vintage-Logos
„Holsten Galerie“ | Neumünster



Detail



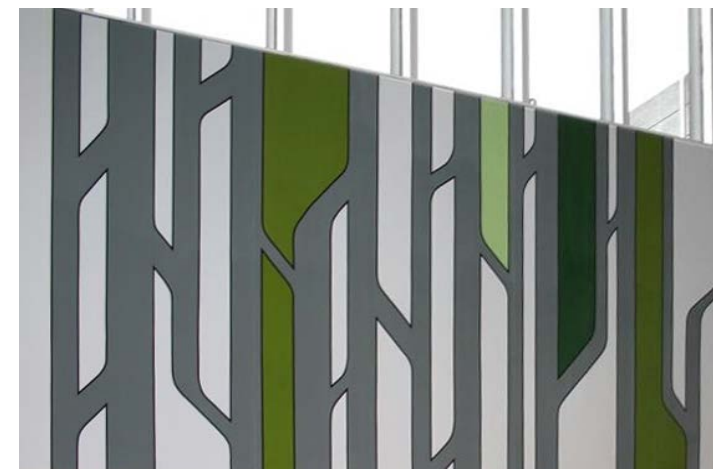
Detail Holztextur



*gemalte Holztextur auf Gipskartonwand
Zielone Arkady Mall | Bydgoszcz, Polen*



*Gemalte Holzimitation auf GK-Decke und runden Aluminium Lampenrahmen
Löhr-Center, Koblenz*



Detail



*Designlackierung auf Lochblech-Paneelen
„Rosengårdcentret“ | Odense, Dänemark*

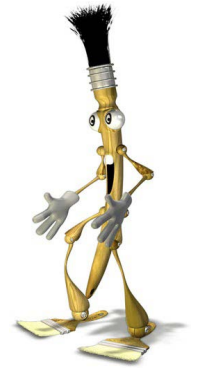
TEXTUR & IMITATION



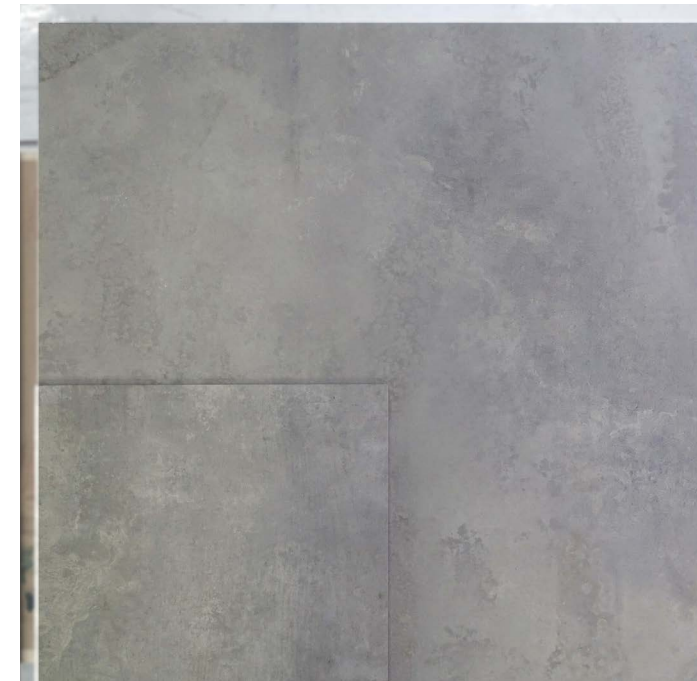
Rolltreppenverkleidung in gemalter Holzoptik
Löhr-Center, Koblenz

» SO GUT WIE ECHT

Imitationen von Materialien sind häufig gefragt, wenn technische oder finanzielle Begrenzungen vorhanden sind. Die Palette reicht dabei von Marmor, Beton und Holz über Granit und Metall bis hin zu grafischen Mustern.



Vergleich: Original-Laminat (rechts)
und gemalte Imitation (links)



Vergleich: Original Betonfliese (vorne)
und gemaltes MDF-Wandpaneel (hinten)

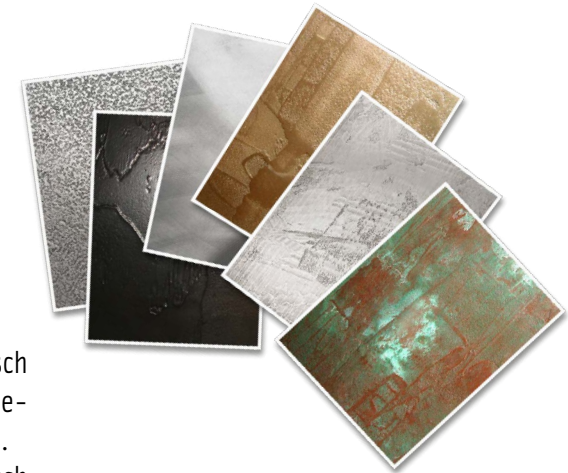
METALL-OPTIK



Wandgestaltung in gespachteltem Metall „Continentale-Lounge“ | Westfalenhallen Dortmund

» ES IST NICHT ALLES GOLD, WAS GLÄNZT ...

Metallbeschichtungen sind optisch und haptisch eine sehr interessante Form der Oberflächengestaltung. Die Wirkung ist edel und hochwertig. Es gibt unzählige Metallarten, die auf Wunsch oxidiert werden können. Unterschiedliche Beschichtungstechniken und mechanische Bearbeitungsvariationen erschaffen ein breites Spektrum an Gestaltungsmöglichkeiten.



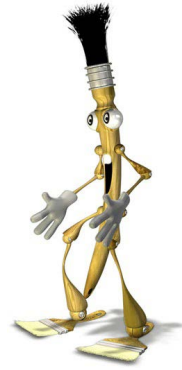
Muster Metallbeschichtungen



Wandgestaltung in gespachteltem Metall „Loge des BVB“ | Signal Iduna Park Dortmund
Fotos und Projektleitung: DULA Ladenbau (Dortmund)



Zahnskulptur in Kupferbeschichtung



PKW in Rostoptik



Detailansicht

DESIGNLACKIERUNG



Peter Maffay vor dem Sieger-Truck
Designlackierung an 6 Zugmaschinen für „MAN-Truck & Bus“ zur IAA 2014 | Hannover
Umsetzung der Entwürfe des Street-Art Wettbewerbs zum neuen Peter Maffay Album

» PKW & LKW

Wir lackieren nach Kundenwunsch Ihr Fahrzeug grafisch oder künstlerisch. Sei es eine dezente Designlackierung oder umfangreiche Airbrush Arbeiten. Werbelackierungen bis zur Größe eines Sprinters können wir in unserer eigenen Lackierhalle umsetzen. Größere Dimensionen wie Showtrucks und Auflieger realisieren wir in Zusammenarbeit mit Partnerbetrieben.



Airbrushlackierung Abschleppwagen



Promotion-Fahrzeug | Ruhr-Nachrichten



*Effektlackierung Designmöbel - Theke und Sitzmöbel in der Tourist Info
Die Besonderheit: Die Lackierung wurde direkt vor Ort in dem denkmalgeschützten Saal umgesetzt.*

*Bauherr: BAYER. STAATSBAD BAD KISSINGEN GMBH
Konzept / Entwurf / Umsetzung: archicult - breunig architekten
Fotograf: Michael Stephan*



» LUFTFAHRT

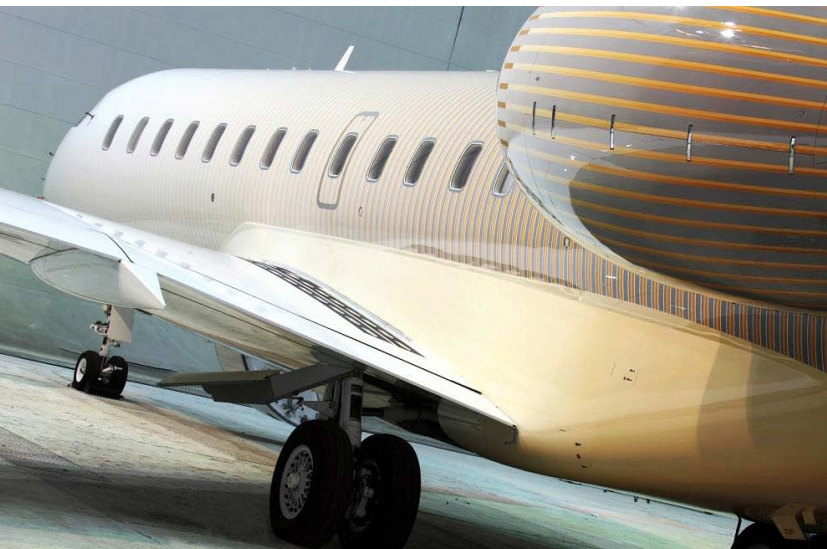
smart art ist Ihr professioneller Partner für ausgefallene Designlackierungen in der Luftfahrt. Wir verwandeln Ihr Flugzeug in fliegende Werbung oder ein einzigartiges Kunstwerk. Hierbei beherrschen wir das komplette Spektrum von dezent bis spektakulär, von gedeckt bis knallig von abstrakt bis photorealistisch.



*Verlaufslackierung auf A 340 bei Airbus | Hamburg
zur Eröffnung des Formel 1 Grand Prix in Abu Dhabi*



Lackierprozess vor Ort



Airbrush Lackierung:
80 Jahre Iceland Air,
Vatnajökull'-Gletscher

Streifendesign mit Verläufen



Komplettlackierung mit Landschaft und Nordlichtern für Icelandair „Hekla Aurora“

OBJEKTE & FIGUREN



AUSSERGEWÖHNLICHE AUFGABEN – GEWOHNTE ZUVERLÄSSIGKEIT

Es gibt Projekte, die so außergewöhnlich sind, dass man kaum etwas zum Vergleich heranziehen kann. Gut, wenn man dann einen Partner hat, der im Außergewöhnlichen zu Hause ist. Hier wurden 18m hohe Figuren aus Styropor und Epoxydharz mit Farbe zum Leben erweckt.



Adidas-Kampagne zur Fußball-EM 2008 „Impossible Huddle“ | Bahnhof Zürich



Kölner Dom Skulptur für den 1. FC Köln
2,80 m hohe Stadtmarketing Kunstwerke
des ‚Dome-Cologne‘ Projektes

» DREI DIMENSIONEN – EINE GESTALTUNG

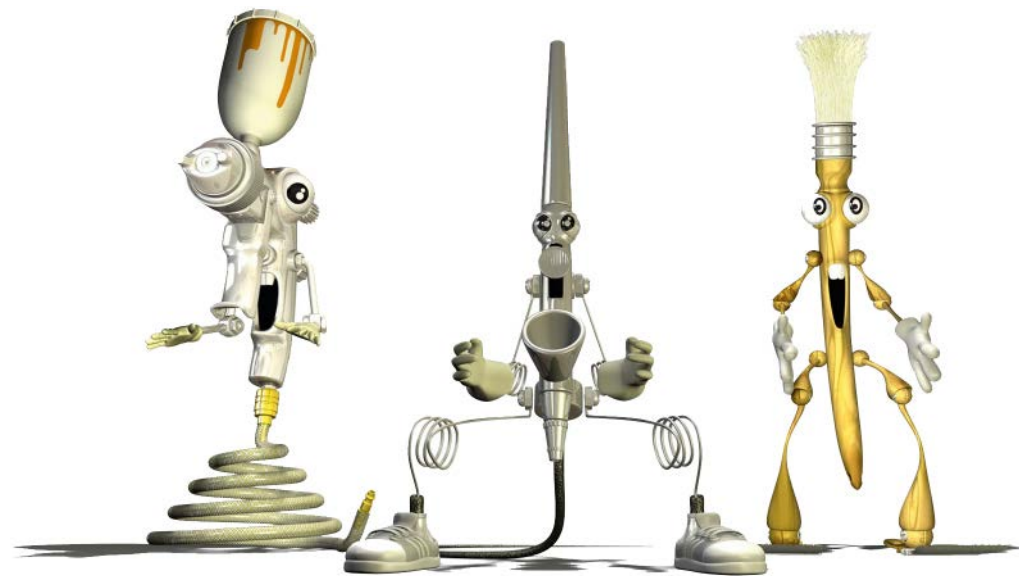
Dreidimensionale Körper oder Flächen zu gestalten ist eine anspruchsvolle Aufgabe. Wir stellen uns gern der Herausforderung, perspektivische und materialbedingte Schwierigkeiten zu überwinden. Wo herkömmliche Techniken an ihre Grenzen stoßen, fängt unser Aufgabenbereich an.



Zahnskulpturen als Marketing-Instrument



Dortmunder Stadtmarketing-Figur „DO-Rhino“
für das „Konzerthaus“ | Dortmund



smart art

Airbrush Design • Wandmalerei

Inh. Martin Dippel
Drehbrückenstr. 13
44147 Dortmund
Tel: +49 (0)231-7217188
info@smart-art.info
www.smart-art.info